



A508

接收卡

产品规格书

更新记录

发布版本	发布时间	说明
V1.0.0	2020-3-20	A508 接收卡初始版本发布

1 概述

A508 是深圳市乐美客视云科技有限公司推出的一款通用的性价比高的接收卡，单卡支持 128*512 像素。最大支持 64 扫，A508 采用标准的 HUB75 接口进行通讯，具有高稳定性与高可靠性，最多支持 16 组 RGB 并行数据。

2 产品特点

2.1 带载大

特点	说明
单卡带载	单卡带载 128*512 像素
数据组数	并行：16 组。

2.2 提升显示画质

特点	说明
RGB 独立 Gamma 调节	通过对 R/G/B Gamma 分别进行调节，有效控制显示屏低灰不均匀，白平衡漂移等问题，使画面的画质更好。
3D 功能	配合支持 3D 功能的视频采集卡，软件设置好参数，使画面显示 3D 效果

2.3 简单易用

特点	说明
快捷连屏功能	软件设置启用快捷连屏功能，目标箱体显示接收卡编号和网口信息，可以清晰的获取接收卡的位置与走线方式。
预存两套接收卡参数	直接一键调用已经设置好的接收卡参数，实现快捷点屏
固件程序回读	在软件上可以回读接收卡的固件程序并保存到本地
接收卡配置参数回读	在软件上可以回读接收卡的配置参数并保存到本地

2.4 硬件稳定可靠

特点	说明
双网线热备份	提升连接的可靠性。当工作网线故障时，自动切换到备用网线工作，保障显示屏的正常显示
网线误码检测	可检测网线质量，检测网线质量导致的传输误码问题，

2.5 软件稳定可靠

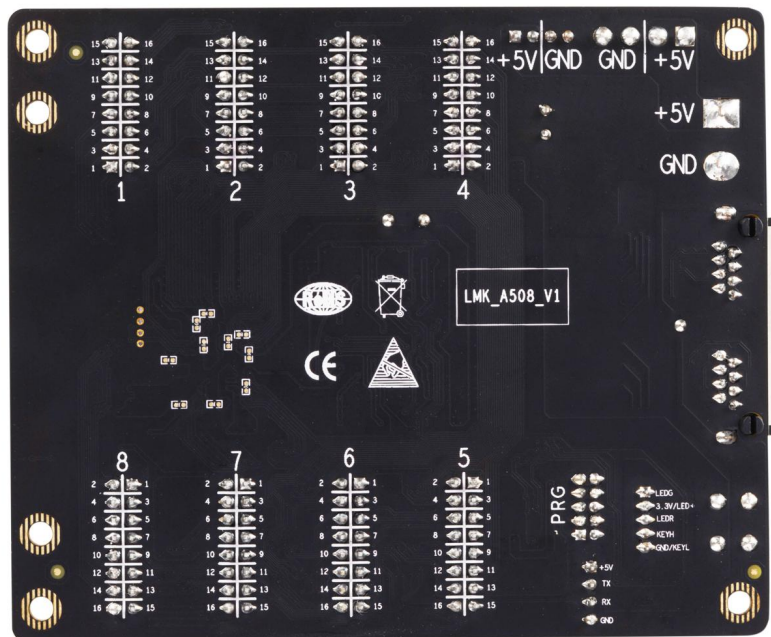
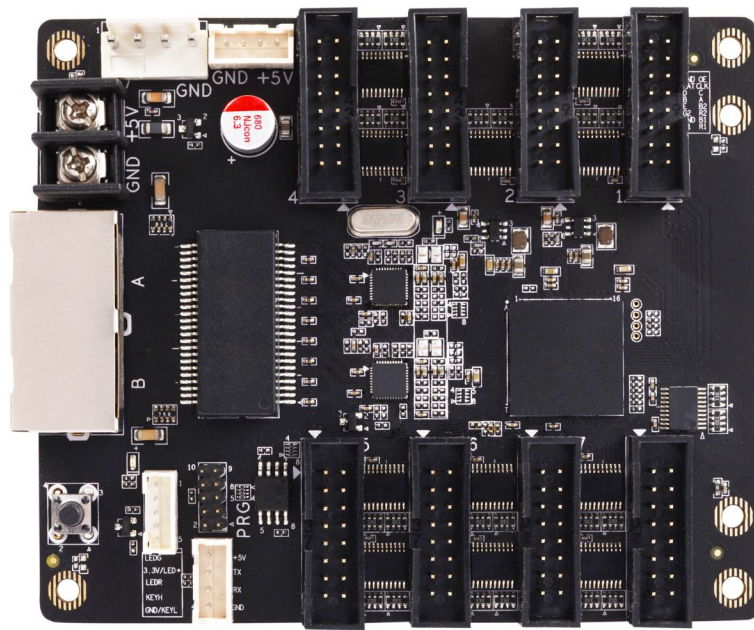
特点	说明
接收卡配置文件回读	可回读接收卡的固件信息到上位机保存发送。
校正数据双备份与恢复	校正数据可保存到工厂区与应用区
接收卡配置文件备份	接收卡配置文件也可以保存到工厂区和应用区

3 硬件结构

3.1 外观

本文中的产品照片仅供参考，请以实际购买到的产品为准。

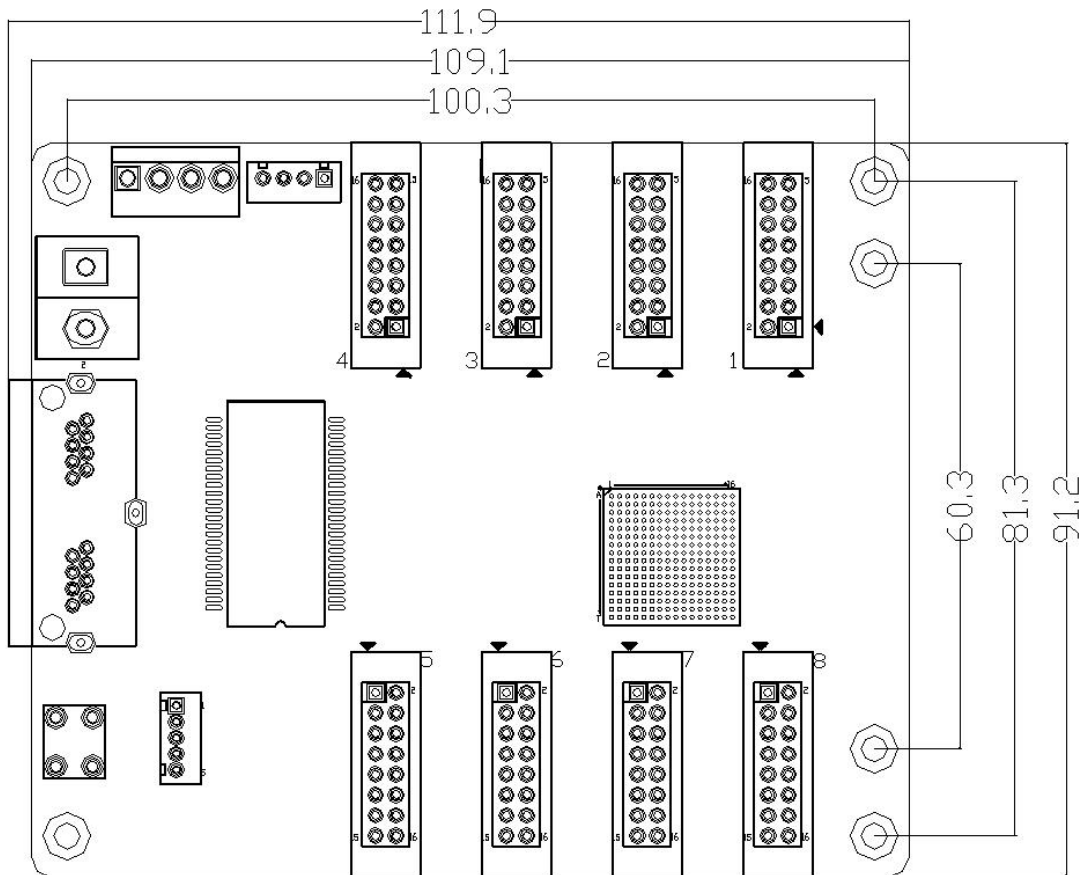
A508 接收卡采用标准的 HUB75 接口进行通讯，外型如下所示：



3.2 尺寸

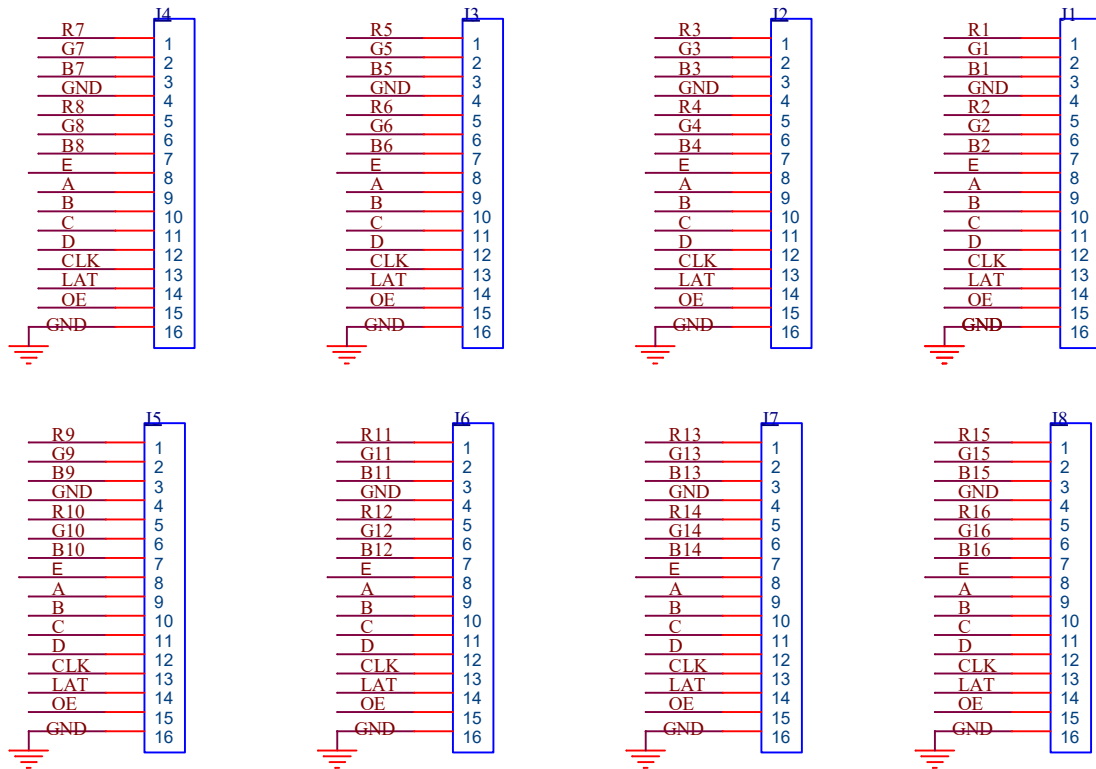
板卡厚度 1.8mm，总厚度（板卡厚度+HUB75 高度）不大于 17.2mm。

尺寸图单位为 mm。



3.3 引脚说明

3.3.1 16 组并行数据输出定义



HUB75E 接口 J1-J8 定义如下:

HUB75E 的数据针脚接口图:			
R1	1	2	G1
B1	3	4	GND
R2	5	6	G2
B2	7	8	E
A	9	10	B
C	11	12	D
CLK	13	14	LAT
OE	15	16	GND

4 软件结构

A508 出厂固件含 FPGA 程序。

5 产品规格

输入电压	DC 3.6~5.0V
额定电流	0.5A
额定功耗	2.5W
工作温度	-25℃~100℃
工作湿度	0%~95%, 无冷凝
尺寸	113.0mmx91.2mmx19.1mm
净重	100g
包装信息	单卡标配静电袋和防撞泡沫